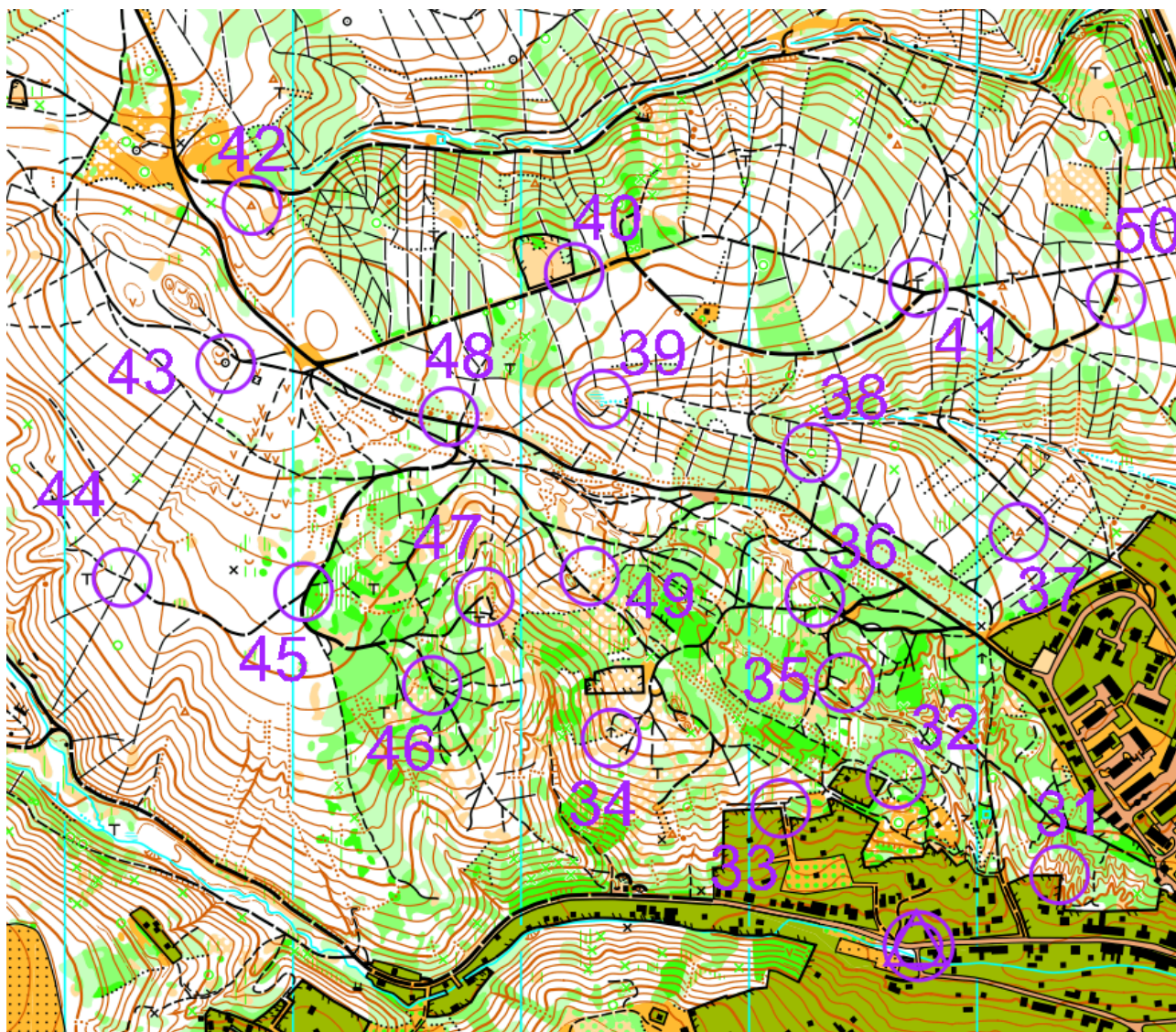


VADÍ - NEVADÍ



start/cíl		Křižovatka cest	
31	Roh plotu	41	posed
32	Větvení pěšin	42	plošinka
33	Roh plotu	43	Jiný objekt
34	krmelec	44	Křížení pěšiny a průseku
35	Konec pěšiny	45	Větvení cest
36	Výrazný strom	46	Větvení pěšin
37	plošinka	47	Ohyb cesty
38	Výrazný strom	48	kupa
39	bažinka	49	Ohyb rýhy
40	Roh plotu	50	kupa

Jedná se o „téměř klasický“ orienták. Pořadí kontrol je pevně dané, ale dozvíte se ho až těsně před dalším postupem. Na kontrole najdete kartičku s nějakým konstatováním a možnostmi vadí/nevadí. Vyberete si, která varianta je podle vás správná. Tím je dáno i číslo následující kontroly. Pokud odpovíte špatně, na další kontrole vás čeká pouze odrazka 😞 . Odpovíte-li správně, najdete další kartičku s otázkou.

Bude-li vám to připadat málo, klidně si to potom dejte ještě jako scorelauf.

Hodně štěstí přeje Pavča